

DT-N21F

Студийный ЖК монитор с диагональю 21.5"



Особенности

Поддержка 3G/HD/SD-SDI и 2K-SDI

DT-N21F поддерживает 3G-SDI (SMPTE 425M) включая Level-A и Level-B, которые могут передавать несжатое цифровое видео с разрешением 1080p и частотой 60к/с и 3Гбит/с. Поддерживается 2K-SDI (2048x1080p) с конверсией в full HD.

Full HD ЖК панель с LED подсветкой

Монитор оснащен ЖК панелью с разрешением 1920x1080 и светодиодной подсветкой, углы обзора 178° (горизонталь и вертикаль), контрастность 1000:1, глубина цвета 16.7Млн. оттенков.

Цветовое пространство ITU-709

DT-N21F совместим с цветовым пространством стандарта ITU-709 для HDTV вещания.

Выбор заданных настроек гаммы

DT-N21F позволяет выбирать заранее заданные настройки гаммы: 2.2, 2.4 и 2.6.

Управление TSL UMD

DT-N21F поддерживает входное UMD управление через RS485 и RS232 порт, совместимо с TSL 3.1 и 4.0 UMD протоколом.

Обновление через USB

USB порт на задней панели служит для обновления программного обеспечения монитора. Пользователь может скачивать ПО с сайта на USB накопитель и напрямую загружать обновление на монитор без компьютера или адаптеров.

Другие особенности

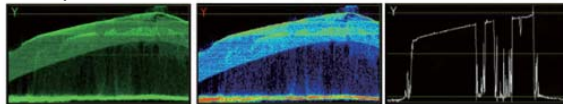
- Отображение SDI Timecode (LTC, VITC1&2), AFD
- R/G/B/Mono, False color, Зебра
- Режим настройки фокуса Peaking focus assist
- Режим H/V задержка, стоп кадр
- Зона безопасности: 80%, 85%, 90%, 93%, 95%
- Метки масштаба: 4:3, 13:9, 14:9, 15:9, 1.85:1, 2.35:1
- Режимы сканирования: Native, Over, Normal
- GPI управление через RS485 порт
- Хранение 3-х пользовательских настроек
- Индикатор TALLY с настройкой яркости
- 4 программируемые пользователем кнопки
- Управление Меню с одной кнопки
- Встроенные динамики (2.5Втx2, 8Ом)
- Площадка V-mount для работы в поле (площадка AntonBauer опционально)

Встроенный осциллограф

DT-N21F поддерживает отображение формы сигнала (Y, Cb, Cr, R, G, B), и построчное отображение сигналов. Осциллограф может быть размещен в одном из углов экрана или в центре в большом размере. Можно выбрать цветное отображение сигнала: белый, зеленый, псевдоцвет с настраиваемой прозрачностью.



Отображение сигналов Y, Cb, Cr, R, G, B



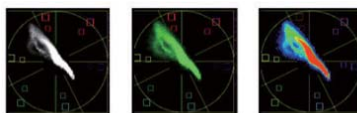
Выбор цвета и однострочный режим



Выбор места отображения: по углам или в центре, с настройкой прозрачности

Встроенный вектроскоп и индикатор гистограмм

DT-N21F поддерживает функцию вектроскопа и R/G/B/Y гистограмму. Возможен выбор цвета вектроскопа: белый, зеленый, псевдоцвет. Можно выбрать расположение и настроить прозрачность.



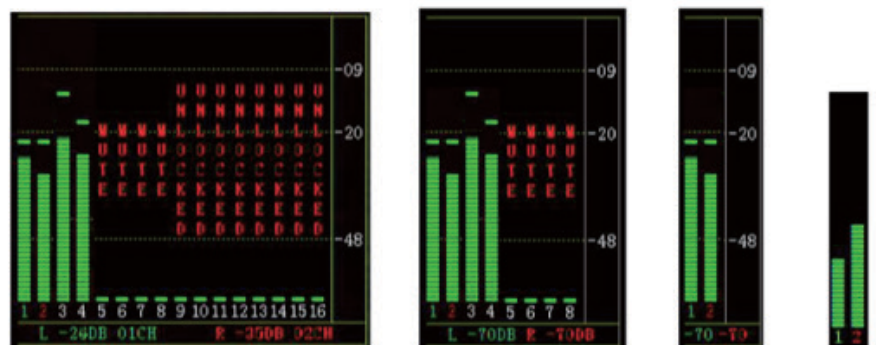
Выбор цвета вектроскопа
Настройка прозрачности



Выбор положения
Гистограммы

16 канальный индикатор уровня аудиосигнала

Монитор может извлекать аудиосигналы из SDI и HDMI, и выводить на экран 16 каналов, с отображением аномальных сигналов по каждому. Можно выбрать любые 2 канала и вывести их через 3.5мм разъем или динамики. Шкалу индикаторов можно разместить в одном из 4 углов, выбрав 2, 8 или все 16 каналов. Также можно отрегулировать масштаб меток, оповещения и прозрачность.



Выбор режима отображения 16/ 8/ 2 каналов, оповещение вкл/выкл, метки вкл/выкл; Настройка прозрачности, выбор расположения в одном из 4-х углов



Терминалы Вход/Выход

RS-485 ×2	UMD вход и выход
RS-485 ×1	GPI вход
BNC ×3	Y/Pb/Pr вход
BNC ×2	CVBS вход и сквозной выход
RS-232C ×1	UMD вход
VGA ×1	VGA вход
HDMI-A ×2	HDMI вход и сквозной выход
BNC ×2	SDI 1 вход и сквозной выход
BNC ×2	SDI 2 вход и сквозной выход
RCA ×2	Аналоговый аудио L и R вход
USB ×1	USB порт

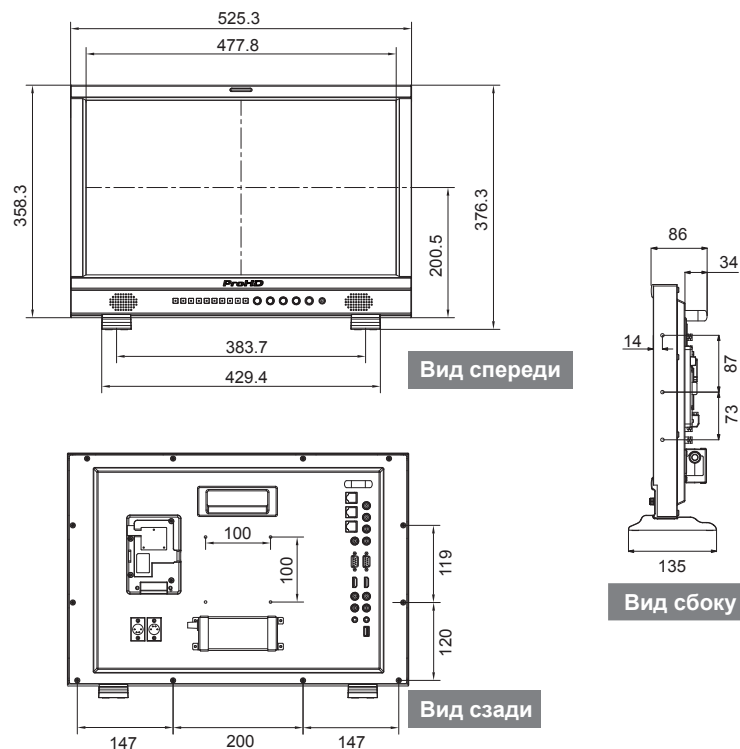
Совместимые видео форматы

CVBS	NTSC / PAL
Y/Pb/Pr	480i, 480p, 576i, 576p, 720p (50 / 60), 1080i (50 / 60)
HDMI	480i / 576i / 480p / 576p
	1080i (60 / 59.94 / 50)
	720p (60 / 59.94 / 50)
	1080p (60 / 59.94 / 50 / 30 / 29.97 / 25 / 24 / 23.98)
SDI	2K
	2048×1080p (24 / 24sF / 23.98 / 23.98sF)
	SMPTE-425M
	1080p (60 / 59.94 / 50)
	SMPTE-274M
	1080i (60 / 59.94 / 50)
SDI	1080p (30 / 29.97 / 25 / 24 / 23.98)
	SMPTE-RP211
	1080psf (30 / 29.97 / 25 / 24 / 23.98)
	SMPTE-296M
SDI	720p (60 / 59.94 / 50)
	SMPTE-125M
SDI	480i (59.94)
	ITU-R BT.656
SDI	576i (50)
	VGA

Технические характеристики

ЖК Дисплей	
Размер экрана	21.5 дюйма
Эф. размер экрана	477мм×268мм
Разрешение	1920×1080 (Full HD)
Цветность	16.77 миллиона
Соотношение сторон	16:9
Яркость	250кд/м2
Контрастность	1000:1
Угол обзора	178°(Гор.) / 178°(Верт.)
Обработка экрана	Не стеклянная
Тип подсветки	Светодиодная
Общие	
Рабочее напряжение	DC / аккумулятор 1 ВВ-17В
Потребление энергии	32Вт максимум
Рабочая температура	0°C - +4 0°C
Рабочая влажность	10% - 90%
Температура хранения	-15°C - +6 0°C
Влажность хранения	10% - 9 0%
Стандарт VESA	100мм×100мм (M4×4мм винты)
Габариты	525×358×52мм
Вес (без подставки)	6.2 кг

Габариты



Дизайн и спецификация могут быть изменены без уведомления.
 © 2016, JVCKENWOOD Corporation. Все права защищены.
 Изготовлено SWIT Electronics Co., Ltd.

Дистрибьютор:

