

DT-N17F

Студийный ЖК монитор с диагональю 17.3"



Особенности

Поддержка 3G/HD/SD-SDI и 2K-SDI

DT-N17F поддерживает 3G-SDI (SMPTE 425M) включая Level-A и Level-B, которые могут передавать несжатое цифровое видео с разрешением 1080p и частотой 60к/с и 3Гбит/с. Поддерживается 2K-SDI (2048x1080p) с конверсией в full HD.

Full HD ЖК панель с LED подсветкой

Монитор оснащен ЖК панелью с разрешением 1920x1080 и светодиодной подсветкой, углы обзора 160° (горизонталь и вертикаль), контрастность 700:1, глубина цвета 16.7Млн. оттенков.

Цветовое пространство ITU-709

DT-N17F совместим с цветовым пространством стандарта ITU-709 для HDTV вещания.

Выбор заданных настроек гаммы

DT-N17F позволяет выбирать заранее заданные настройки гаммы: 2.2, 2.4 и 2.6.

Управление TSL UMD

DT-N17F поддерживает входное UMD управление через RS485 и RS232 порт, совместимо с TSL 3.1 и 4.0 UMD протоколом.

Обновление через USB

USB порт на задней панели служит для обновления программного обеспечения монитора. Пользователь может скачивать ПО с сайта на USB накопитель и напрямую загружать обновление на монитор без компьютера или адаптеров.

Другие особенности

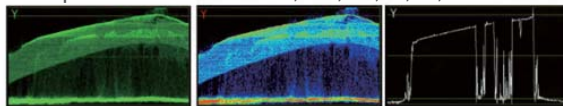
- Отображение SDI Timecode (LTC, VITC1&2), AFD
- R/G/B/Mono, False color, Зебра
- Режим настройки фокуса Peaking focus assist
- Режим H/V задержка, стоп кадр
- Зона безопасности: 80%, 85%, 90%, 93%, 95%
- Метка масштаба: 4:3, 13:9, 14:9, 15:9, 1.85:1, 2.35:1
- Режимы сканирования: Native, Over, Normal
- GPI управление через RS485 порт
- Хранение 3-х пользовательских настроек
- Индикатор TALLY с настройкой яркости
- 4 программируемые пользователем кнопки
- Управление Меню с одной кнопкой
- Встроенный динамик (2.5Вт, 8Ом)
- Площадка V-mount для работы в поле (площадка AntonBauer опционально)

Встроенный осциллограф

DT-N17F поддерживает отображение формы сигнала (Y, Cb, Cr, R, G, B), и построчное отображение сигналов. Осциллограф может быть размещен в одном из углов экрана или в центре в большом размере. Можно выбрать цветное отображение сигнала: белый, зеленый, псевдоцвет с настраиваемой прозрачностью.



Отображение сигналов: Y, Cb, Cr, R, G, B



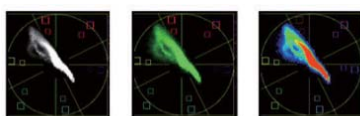
Выбор цвета и однострочный режим



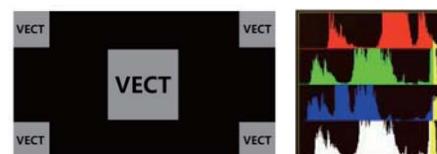
Выбор места отображения: по углам или в центре, с настройкой прозрачности

Встроенный вектроскоп и индикатор гистограмм

DT-N17F поддерживает функцию вектроскопа и R/G/B/Y гистограмму. Возможен выбор цвета вектроскопа: белый, зеленый, псевдоцвет. Можно выбрать расположение и настроить прозрачность.



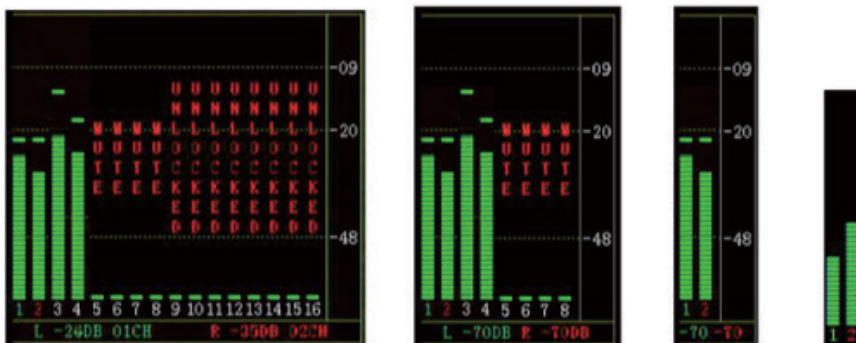
Выбор цвета вектроскопа
Настройка прозрачности



Выбор положения
Гистограммы

16 канальный индикатор уровня аудиосигнала

Монитор может извлекать аудиосигналы из SDI и HDMI, и выводить на экран 16 каналов, с отображением аномальных сигналов по каждому. Можно выбрать любые 2 канала и вывести их через 3.5мм разъем или динамики. Шкалу индикаторов можно разместить в одном из 4 углов, выбрав 2, 8 или все 16 каналов. Также можно отрегулировать масштаб меток, оповещения и прозрачность.



Выбор режима отображения 16/ 8/ 2 каналов, оповещение вкл/выкл, метки вкл/выкл; Настройка прозрачности, выбор расположения в одном из 4-х углов



Терминалы Вход/Выход

- RS-485 x2.....UMD вход и выход
- RS-485 x1.....GPI вход
- BNC x3.....Y/Pb/Pr вход
- BNC x2.....CVBS вход и сквозной выход
- RS-232C x1.....UMD вход
- VGA x1.....VGA вход
- HDMI-A x2.....HDMI вход и сквозной выход
- BNC x2.....SDI 1 вход и сквозной выход
- BNC x2.....SDI 2 вход и сквозной выход
- RCA x2.....Аналоговый аудио L и R вход
- USB x1.....USB порт

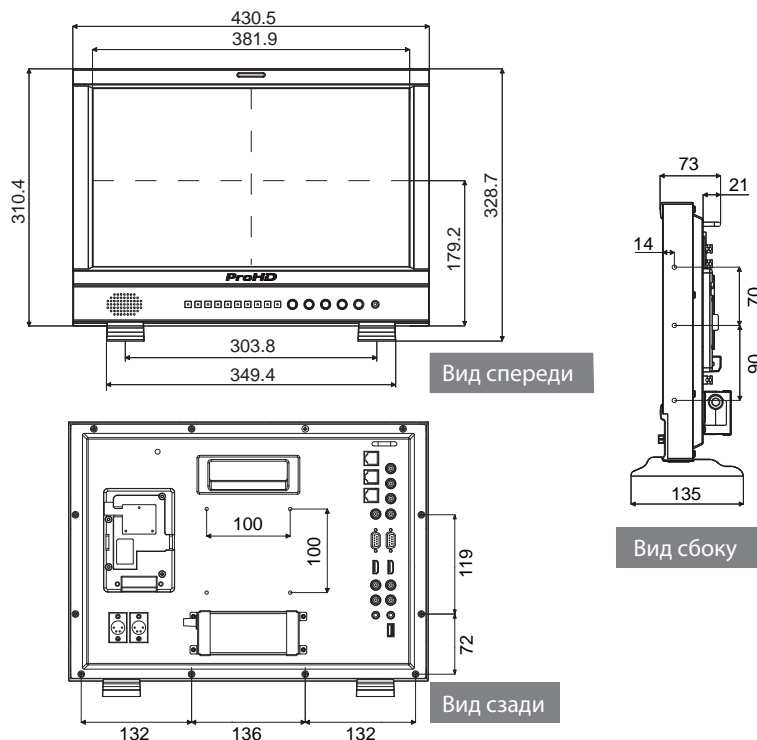
Совместимые видео форматы

CVBS	NTSC / PAL
Y/Pb/Pr	480i, 480p, 576i, 576p, 720p (50 / 60), 1080i (50 / 60)
HDMI	480i / 576i / 480p / 576p
	1080i (60 / 59.94 / 50)
	720p (60 / 59.94 / 50)
	1080p (60 / 59.94 / 50 / 30 / 29.97 / 25 / 24 / 23.98)
	1080psf (30 / 29.97 / 25 / 24 / 23.98)
SDI	2K
	SMPTE-425M
	1080p (60 / 59.94 / 50)
	1080i (60 / 59.94 / 50)
	SMPTE-274M
	1080p (30 / 29.97 / 25 / 24 / 23.98)
	SMPTE-RP211
SMPTE-296M	
720p (60 / 59.94 / 50)	
SMPTE-125M	
480i (59.94)	
ITU-R BT.656	
576i (50)	
VGA	640x480, 800x600, 1024x768, 1152x864, 1280x768, 1280x960, 1280x1024, 1600x1200

Технические характеристики

ЖК Дисплей	
Размер экрана	17.3 дюйма
Эф. размер экрана	382ммx215мм
Разрешение	1920x1080 (Full HD)
Цветность	16.77 миллиона
Соотношение сторон	16:9
Яркость	300кд/м2
Контрастность	700:1
Угол обзора	160°(Гор.) / 160°(Верт.)
Обработка экрана	Не стеклянная
Тип подсветки	Светодиодная
Общие	
Рабочее напряжение	DC / аккумулятор 11В - 17В
Потребление энергии	32Вт максимум
Рабочая температура	0°C - + 40°C
Рабочая влажность	10% - 90%
Температура хранения	- 15°C - + 60°C
Влажность хранения	10% - 90%
Стандарт VESA	100ммx100мм (M4x4мм винты)
Габариты	430x310x52мм
Вес (без подставки)	4.7 кг

Габариты



Дизайн и спецификация могут быть изменены без уведомления.
 © 2016, JVCKENWOOD Corporation. Все права защищены.
 Изготовлено SWIT Electronics Co., Ltd.

Дистрибьютор:

